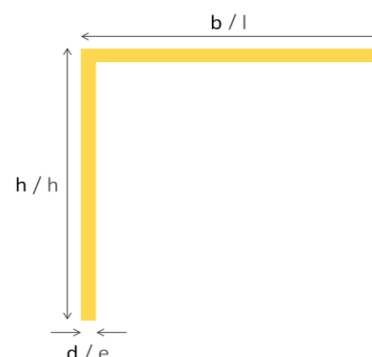


Profielen

Type	Afmetingen (mm)			Gewicht	
	b	h	d	kg/lm	kg/steun
STL75	75	150	8	3,22	0,39
STL100	100	150	10	4,44	0,53
STL125	125	150	10	4,91	0,59
STL150	150	175	10	5,83	0,70
STL175	175	150	10	5,83	0,70



Eigenschappen *

<u>Lengte</u>	6 m / maatwerk	
<u>Productietoleranties</u>	hoek: +/- 1,5° en b/h/d: +/- 0,35 mm	
<u>Soortelijk gewicht</u>	1.850 kg/m ³	
<u>Warmtegeleidingscoëfficiënt</u>	0,3 W/mK	DIN EN12667
<u>Treksterkte</u>	50 Mpa	DIN EN12090
<u>Buigsterkte</u>	100 Mpa	DIN12089
<u>Elasticiteitsmodulus</u>	23 Gpa	
<u>Kruipcoëfficiënt</u>	3,3 **	Ned. richtlijn CUR96
<u>Brandclassificatie</u>	B2	DIN4102 (Euroclass niet getest)

* Volgens E23 Europese Standaard (EN13706/EN14122/DIN18820)

**Lange termijn gedrag over 20 jaar bij vaste duurbelasting

Bewerking en montage

Lijmen: 2 lijmnaden zonder primer aanbrengen met driehoekspuitmond

→ Bijlage 4

: belasting direct na het verlijmen zal de kleefkracht beïnvloeden

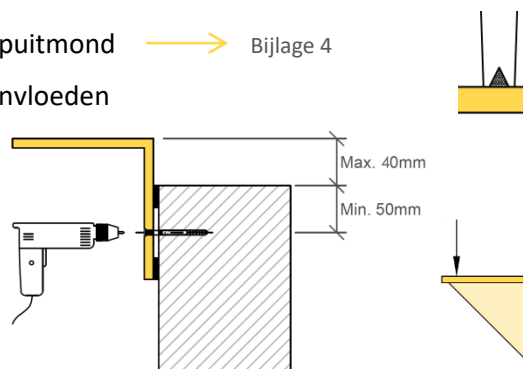
: verkrijgbaar in kokers (290ml) en worsten (600ml)

Boren: 2 lippige steenboor zonder klopfunctie (∅ 10 mm)

Bevestigen: type anker volgens materiaal ruwbouw

(∅ 10 mm - lengte 80 mm - asafstand max.400 mm)

Steunen: in geval van zwaardere puntbelastingen

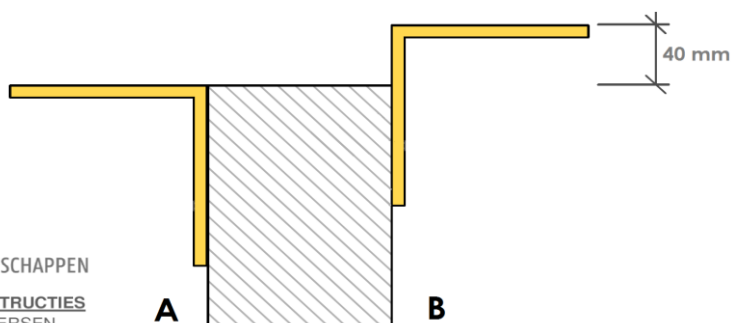


Draagkracht

Testopstelling

A: gelijkliggend met snelbouwsteen

B: 40 mm boven snelbouwsteen



FACULTEIT INGENIEURSWETENSCHAPPEN
EN ARCHITECTUUR
VAKGROEP BOUWKUNDIGE CONSTRUCTIES
ONDERZOEKSGROEP SCHOONMEERSEN

Testresultaten *

Type	kg/lm (lijnbelasting zonder steun)		kg/0,15m (puntbelasting met steun)	
	A	B	A	B
STL75	455	320	385	385
STL100	370	260	385	385
STL125	210	145	385	320
STL150	125	85	240	230
STL175	65	45	150	105

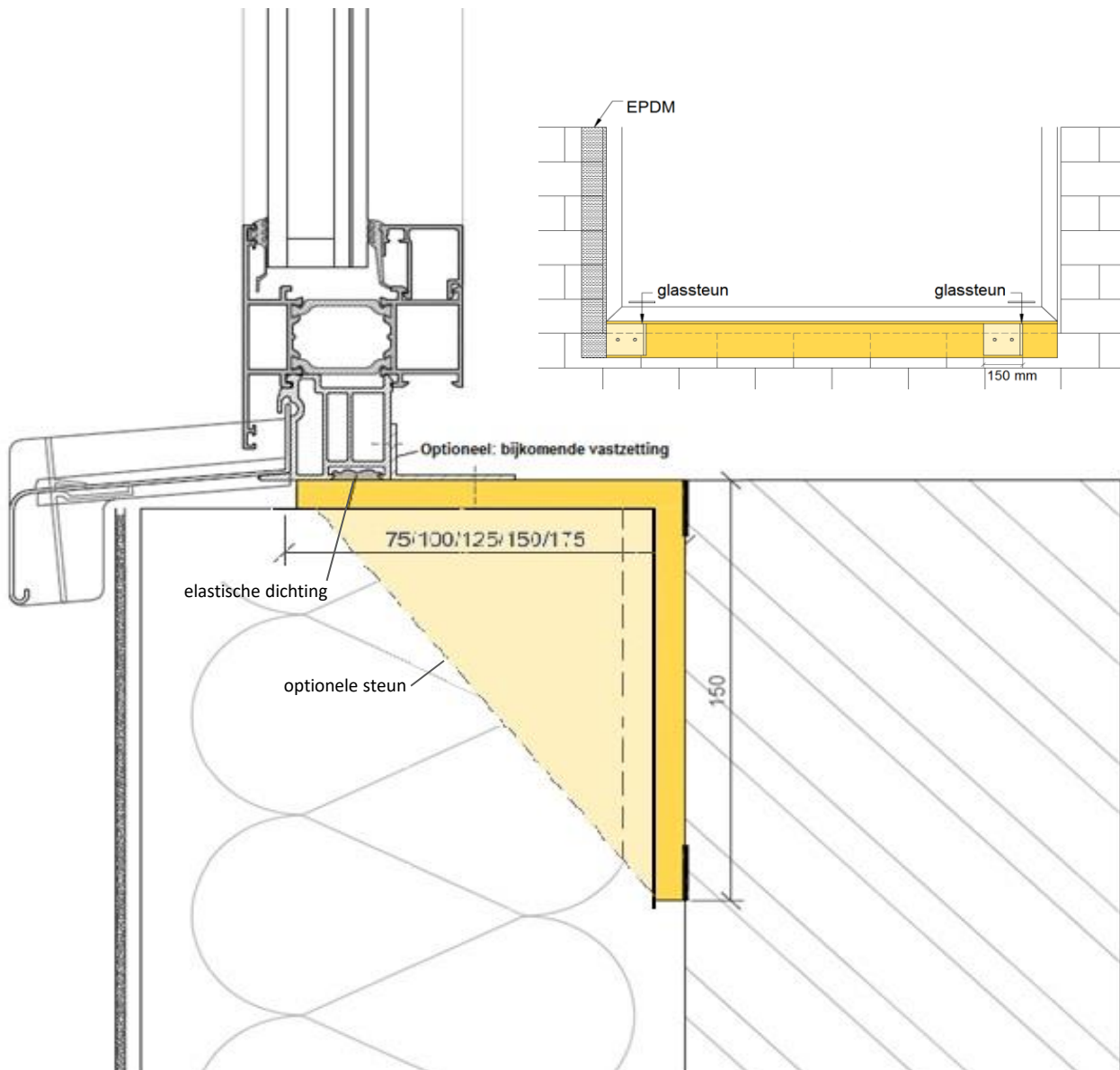
* Maximale draagkracht op basis van een toegestane doorbuiging van 2 mm.

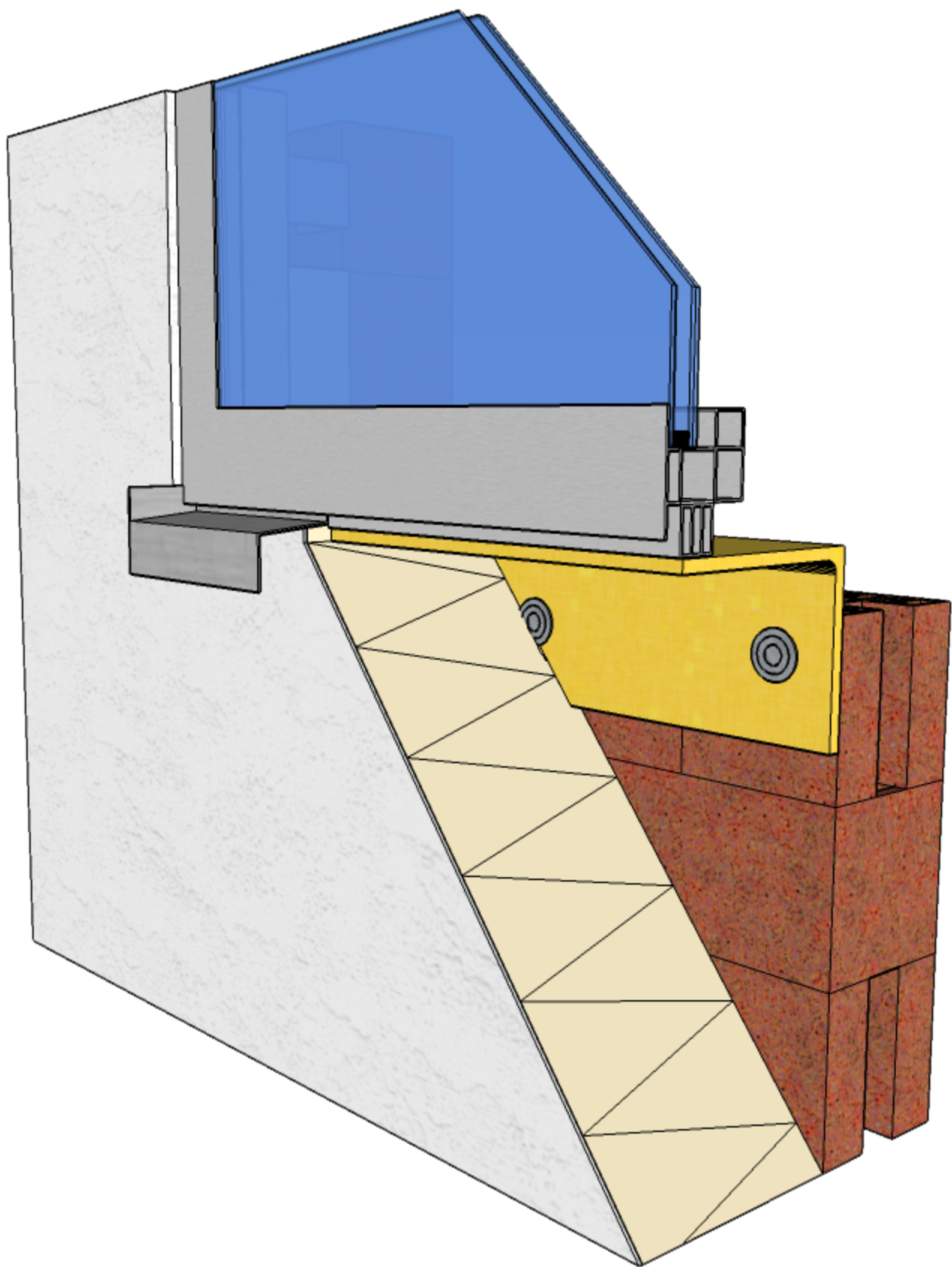
Toepassingen

- Ondersteuning van raam op hoogte → Bijlage 1
- Ondersteuning van raam op vloerniveau → Bijlage 2
- Ondersteuning van arduindorpel → Bijlage 3

Staduco staat steeds open voor nieuwe toepassingen en de eventuele ontwikkeling van andere profielen. Neem hiervoor gerust contact met ons op voor verdere vragen en/of opmerkingen.

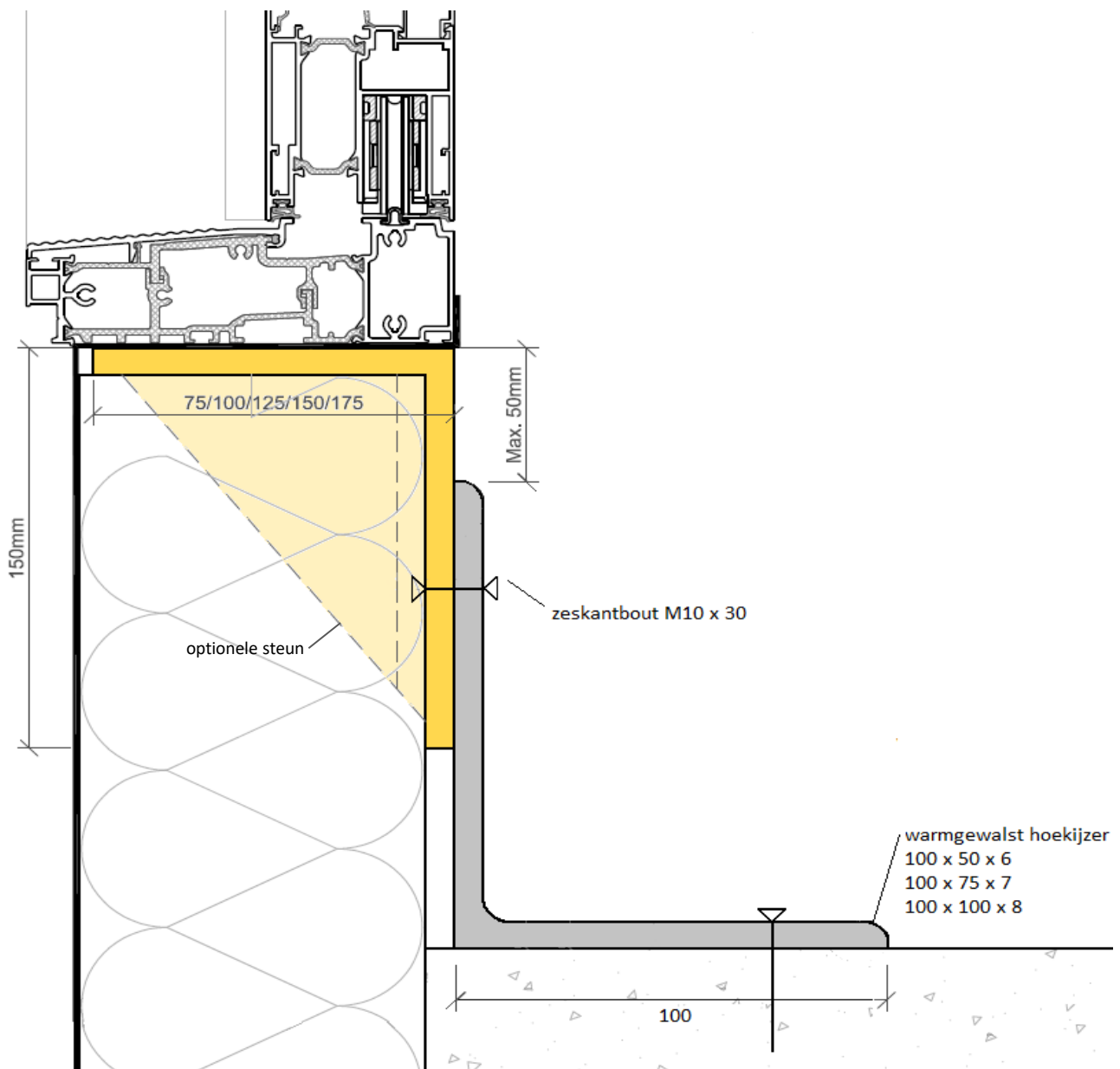
Ondersteuning van raam op borstweringshoogte

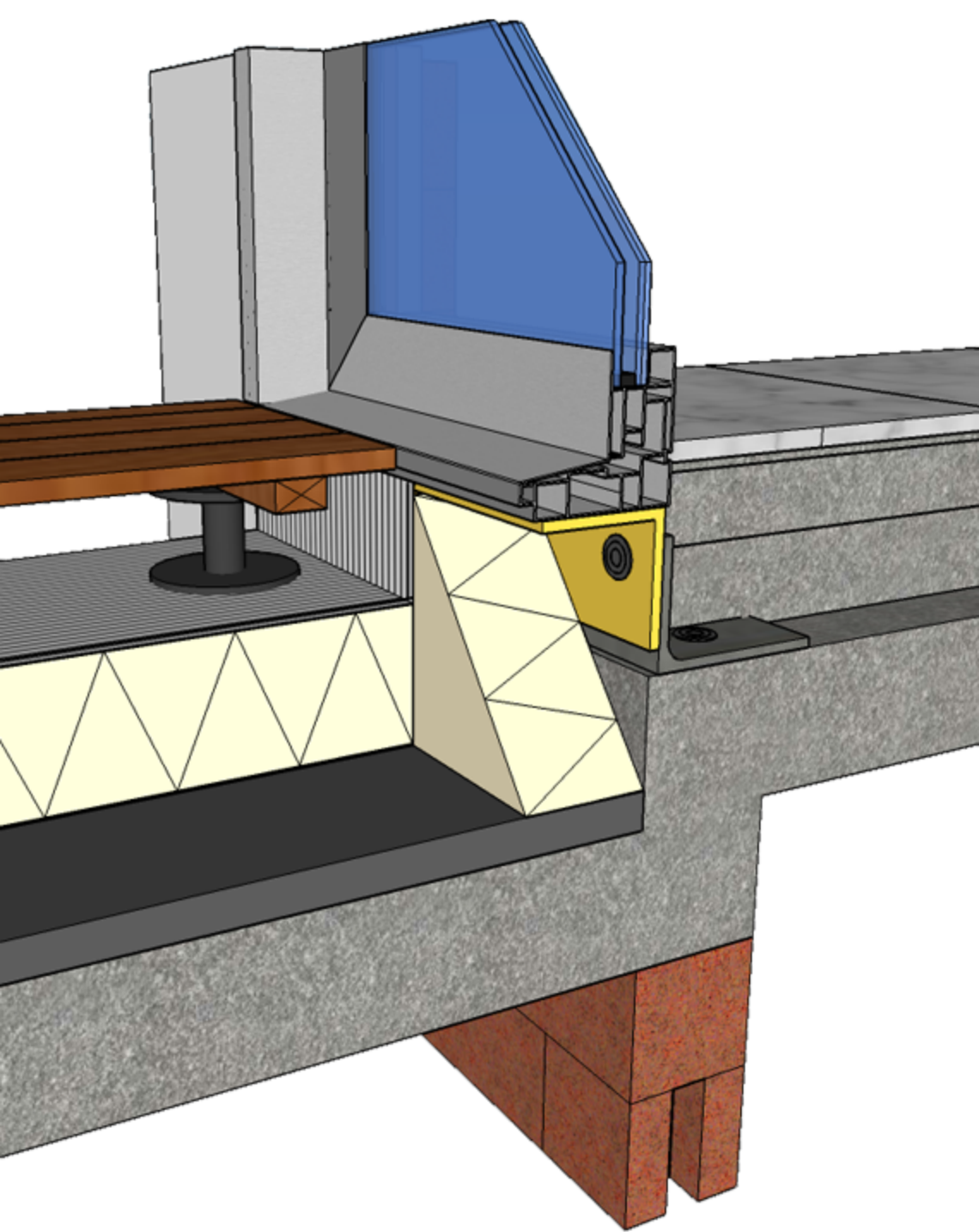




Ondersteuning van raam op vloerniveau ter vervanging van kimblokken

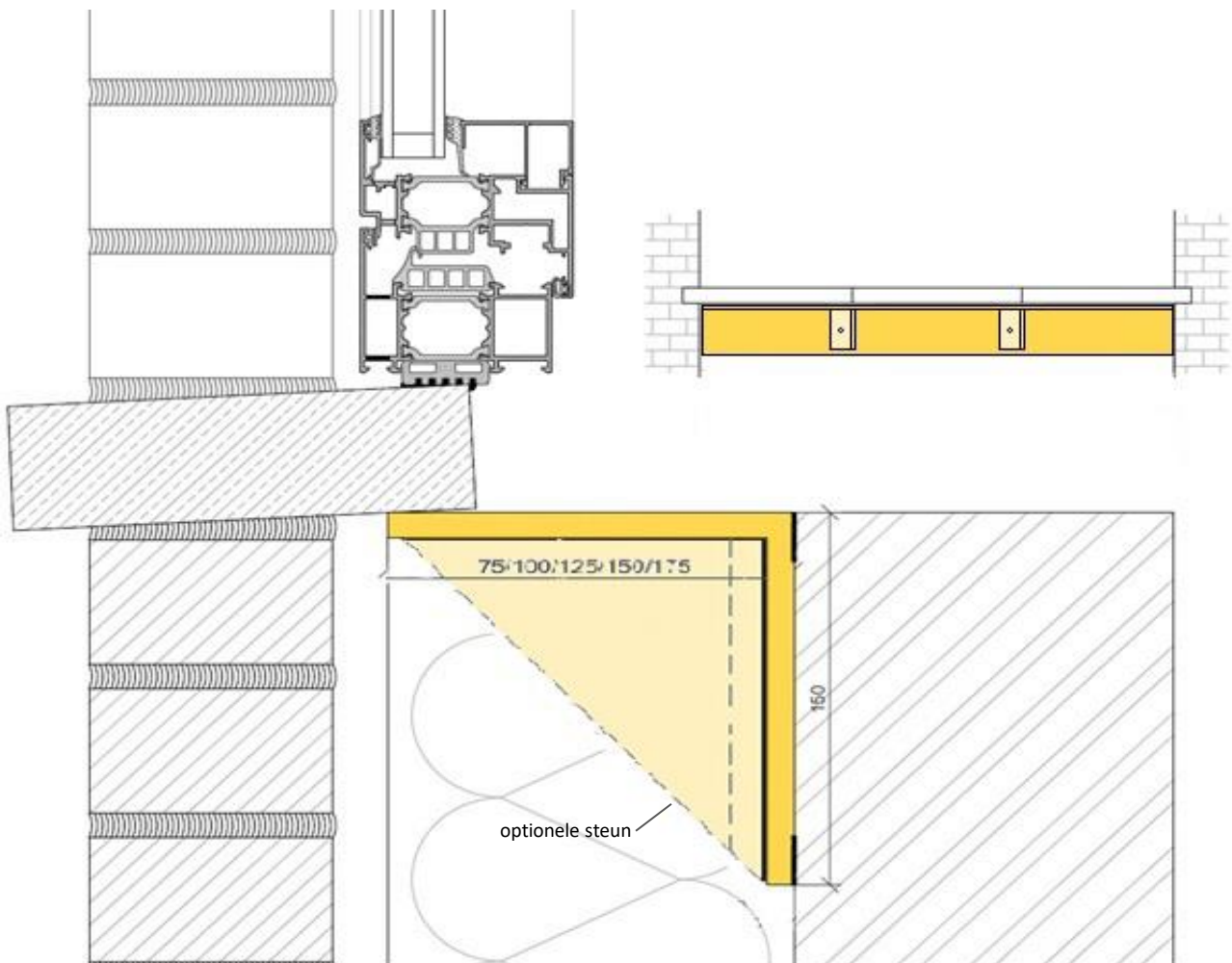
Te plaatsen door aannemer ruwbouw of aannemer buitenschrijnwerk en dit voor de aanvang van de plaatsing van de terrasdichting.

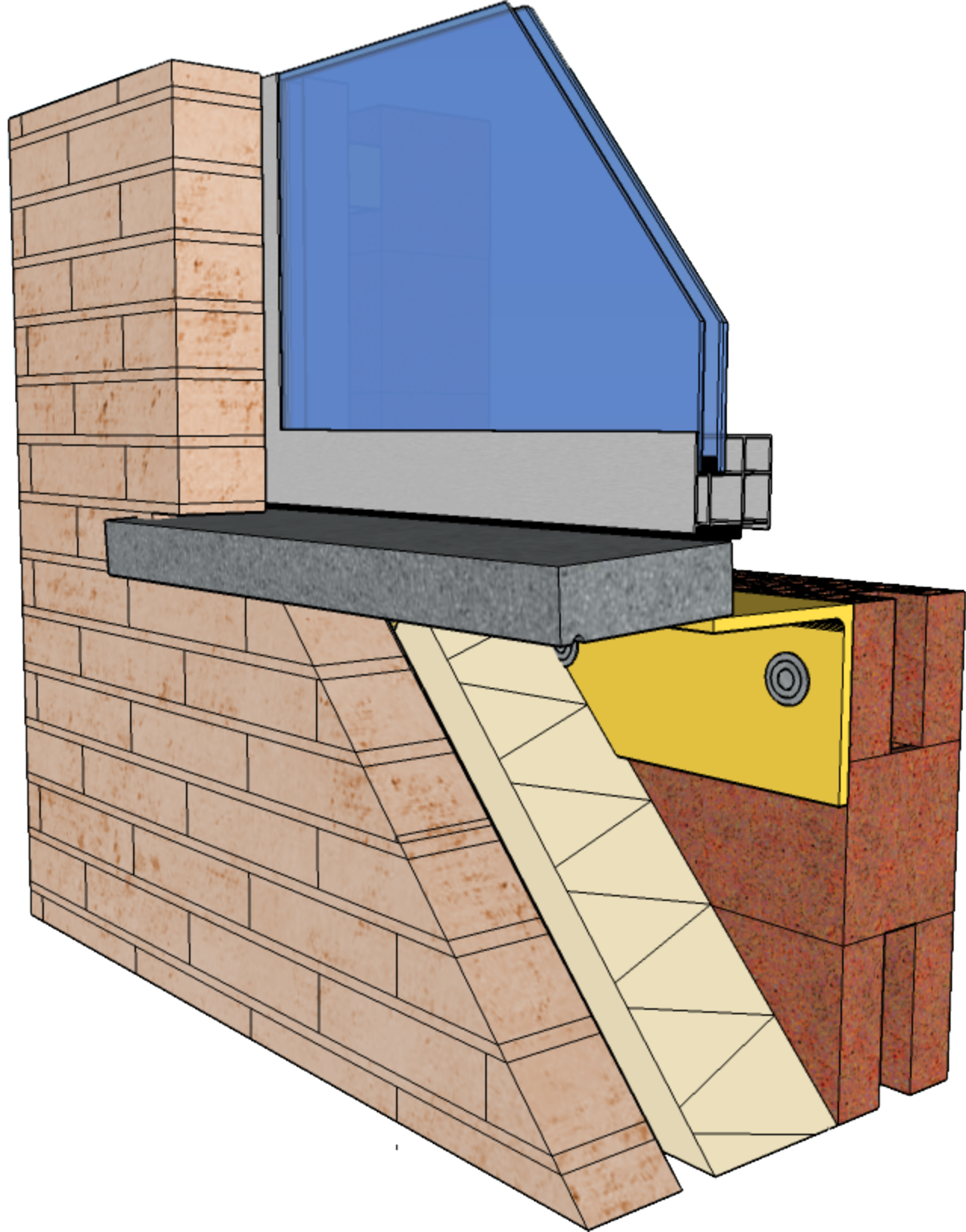




Ondersteuning van arduindorpel

Steunen te plaatsen door aannemer ruwbouw.





Soudaseal Supertack

Revisie: 8/09/2015

Pagina 1 van 3

Technische gegevens

Basis	MS Polymeer
Consistentie	Standvaste pasta
Uithardingsysteem	Polymerisatie door luchtvochtigheid
Huidvorming* (20°C / 65% RV)	Ca. 5 min
Uithardingsnelheid* (20°C / 65% RV)	3 mm/24u
Hardheid	65 ± 5 Shore A
Dichtheid	1,55 g/ml
Max. toelaatbare vervorming	± 20 %
Temperatuurbestendigheid	-40 °C → 90 °C
Max. spanning (DIN 53504)	2,91 N/mm ²
Elasticiteitsmodulus 100% (DIN 53504)	2,18 N/mm ²
Verwerkingstemperatuur	5 °C → 35 °C

(*) deze waarden kunnen variëren door omgevingsfactoren zoals temperatuur, vochtigheid en aard van het substraat.

Productomschrijving

Soudaseal Supertack is een hoogwaardige, neutrale, elastische één-component lijmkit op basis van MS Polymer met een extreem hoge aanvangshechting van minimaal 200 kg/m².

Eigenschappen

- Extreem hoge aanvangskleefkracht van minimaal 200 kg/m².
- Snelle doorharding
- Goed verwerkbaar middels standaard bijgeleverde driehoekspuitmond
- Zeer hoge kleefkracht (zonder primer)
- Blijvend elastisch na uitharding en zeer duurzaam
- Vrijwel reukloos
- Uitstekende weerstand tegen UV-stralen en alle weersinvloeden
- Bevat geen isocyanaten, solventen, zuren of halogenen
- Zeer goede hechting op de meeste ondergronden, zelfs licht vochtig.

Toepassingen

- Verlijmingen in bouw- en metaalindustrie.
- Verlijmen en monteren van voorwerpen, panelen, platen, planken ... op de meest uiteenlopende materialen.

- Soepele verbindingen in automotive toepassingen: bussen, treinen, vrachtwagens, caravans, ...

Leveringsvorm

Kleur: wit, zwart

Verpakking: 290 ml koker

Houdbaarheid

12 maanden in ongeopende verpakking op een droge en koele plaats bij temperaturen tussen +5°C en +25°C.

Chemicaliënbestendigheid

Slecht bestand tegen aromatische oplosmiddelen, geconcentreerde zuren en gechloreerde koolwaterstoffen. Goed bestand tegen water, alifatische oplosmiddelen, verdunde anorganische zuren en alkaliën, oliën en vetten.

Opmerking: Deze fiche vervangt alle voorgaande. De richtlijnen in deze documentatie zijn het resultaat van onze proeven en ervaring en worden ter goeder trouw gegeven. Daar wij geen controle hebben over de toepassingsmodaliteiten kunnen wij niet verantwoordelijk gesteld worden voor de bekomen resultaten en voor eventuele schade voortvloeiend uit een verkeerd of niet-aangepast gebruik. Daar het ontwerp, de hoedanigheid van de ondergrond en de verwerkingsomstandigheden buiten onze beoordeling vallen, kan geen aansprakelijkheid op grond van deze publicatie worden aanvaard. Het is dan ook aangeraden om altijd voorafgaand een test uit te voeren eigen aan de specifieke plaatselijke omstandigheden. Soudal behoudt zich het recht voor de producten aan te passen zonder voorafgaandelijke berichtgeving.

Soudaseal Supertack

Revisie: 8/09/2015

Pagina 2 van 3

Ondergronden

Soorten: alle gebruikelijke ondergronden voor verlijming, voorbehandeld hout, PVC, ...

Toestand: schoon, droog, stof- en vetvrij.

Voorbehandeling: Poreuze ondergronden in toepassingen met zware waterbelasting voorstrijken met Primer 150. Niet-poreuze ondergronden kunnen met Surface Activator voorbehandeld worden.

Soudaseal Supertack heeft een goede hechting op alle gebruikelijke ondergronden. Soudaseal Supertack is getest op volgende metaalondergronden: edelstaal, AlMgSi1, messing, elektrolytisch verzinkt staal, AlCuMg1, vuurverzinkt staal, AlMg3, staal ST1403. Soudaseal Supertack heeft ook een goede hechting op volgende kunststofondergronden: polystyreen, polycarbonaat (Makrolon®), PVC, ABS, polyamide, PMMA, glasvezelversterkte epoxy, polyester. Bij het produceren van kunststoffen worden er zeer vaak scheidingsmiddelen, processing aids alsmede beschermfolie gebruikt. Deze moeten voor het verlijmen of afdichten verwijderd worden. Om een optimale hechting te bekomen is het aangeraden om het hechtoppervlak voor te behandelen met Surface Activator. Opgepast: bij het verlijmen van onder spanning staande kunststoffen zoals PMMA (bv Plexiglas®), polycarbonaat (Makrolon® of Lexan®) bestaat er gevaar voor spanningsscheuren. Hier mag Soudaseal Supertack niet ingezet worden. Op PE, PP, PTFE (bv. Teflon®) en bitumineuze ondergronden is er geen hechting. Het is aangeraden op elke ondergrond eerst een hechtingstest uit te voeren.

Voegafmetingen

De optimale verlijmingsdikte voor dit product bedraagt ten minste 2 mm om de elastische eigenschappen volledig tot hun recht te laten komen.

Verwerking

Aanbrengmethode: Breng de lijm m.b.v. een kitpistool in gelijkmatige driehoekrillen (om de 15 cm) of dotted op één van de te verlijmen materialen aan. Altijd een lijmril of dot aanbrengen op de uiteinden en langs randen en hoekpunten van plaatmateriaal. Het materiaal bevestigen en stevig aankloppen met een rubberen hamer. Zonodig de verlijmd materialen stutten of ondersteunen. De lijmverbinding kan na 24-48 uur volledig belast worden.

Reinigingsmiddel: Met white spirit, terpentijn of Surface Cleaner onmiddellijk na gebruik.

Afwerking: Met zeepoplossing of Soudal Afstrijkmiddel voor huidvorming.

Reparatiemogelijkheid: Met hetzelfde product.

Veiligheidsaanbevelingen

De gebruikelijke arbeidshygiëne in acht nemen. Zie etiket voor meer informatie.

Opmerkingen

- Soudaseal Supertack is overschilderbaar met de meeste gangbare verven. Door de grote diversiteit aan lakken en verven is een compatibiliteitstest altijd aanbevolen.
- Bij alkydharsverven kan drogingsvertraging van de verf optreden.
- Soudaseal Supertack kan gebruikt worden op zeer veel ondergronden. Vanwege het feit dat veel kunststoffen, zoals polycarbonaat, sterk kunnen verschillen van fabrikant tot fabrikant is het aangeraden om eerst een hechtingstest uit te voeren.
- Soudaseal Supertack kan niet als beglazingskit gebruikt worden.
- Soudaseal Supertack is geschikt voor het verlijmen van natuursteen, maar kan niet als voegkit gebruikt worden. Soudaseal Supertack dient dus enkel aan de onderzijde van bv. tegels verwerkt te worden.
- Bij het verwerken moet erop gelet worden dat het oppervlak van de materialen niet bevuild wordt met kit.

Opmerking: Deze fiche vervangt alle voorgaande. De richtlijnen in deze documentatie zijn het resultaat van onze proeven en ervaring en worden ter goeder trouw gegeven. Daar wij geen controle hebben over de toepassingsmodaliteiten kunnen wij niet verantwoordelijk gesteld worden voor de bekomen resultaten en voor eventuele schade voortvloeiend uit een verkeerd of niet-aangepast gebruik. Daar het ontwerp, de hoedanigheid van de ondergrond en de werkomstandigheden buiten onze beoordeling vallen, kan geen aansprakelijkheid op grond van deze publicatie worden aanvaard. Het is dan ook aangeraden om altijd voorafgaand een test uit te voeren eigen aan de specifieke plaatselijke omstandigheden. Soudal behoudt zich het recht voor de producten aan te passen zonder voorafgaandelijke berichtgeving.

Soudaseal Supertack

Revisie: 8/09/2015

Pagina 3 van 3

- Een totale afwezigheid van UV kan een kleurverandering van de kit veroorzaken.

Milieubepalingen

LEED bepaling :

Soudaseal Supertack is conform aan de LEED eisen. Lage uitstoot materialen: Lijmen & Kitten. SCAQMD voorschrift 1168. Voldoet aan USGBC LEED® 2009 IEQ Credit 4.1: Low-Emitting Materials - Adhesives & Sealants aangaande de VOC-inhoud.

Aansprakelijkheid

De inhoud van deze technische fiche is het resultaat van proeven, controles en ervaring. Ze is van algemene aard, en houdt geen aansprakelijkheid in. Het is de verantwoordelijkheid van de gebruiker door eigen testen vast te stellen of het product voor de toepassing geschikt is.

Opmerking: Deze fiche vervangt alle voorgaande. De richtlijnen in deze documentatie zijn het resultaat van onze proeven en ervaring en worden ter goeder trouw gegeven. Daar wij geen controle hebben over de toepassingsmodaliteiten kunnen wij niet verantwoordelijk gesteld worden voor de bekomen resultaten en voor eventuele schade voortvloeiend uit een verkeerd of niet-aangepast gebruik. Daar het ontwerp, de hoedanigheid van de ondergrond en de verwerkingsomstandigheden buiten onze beoordeling vallen, kan geen aansprakelijkheid op grond van deze publicatie worden aanvaard. Het is dan ook aangeraden om altijd voorafgaand een test uit te voeren eigen aan de specifieke plaatselijke omstandigheden. Soudal behoudt zich het recht voor de producten aan te passen zonder voorafgaandelijke berichtgeving.